



MONTHLY MEMBERSHIP PROGRESS REPORT

District 356 B

Results as of: 1/31/2016

GMT: Joong-Ho Son

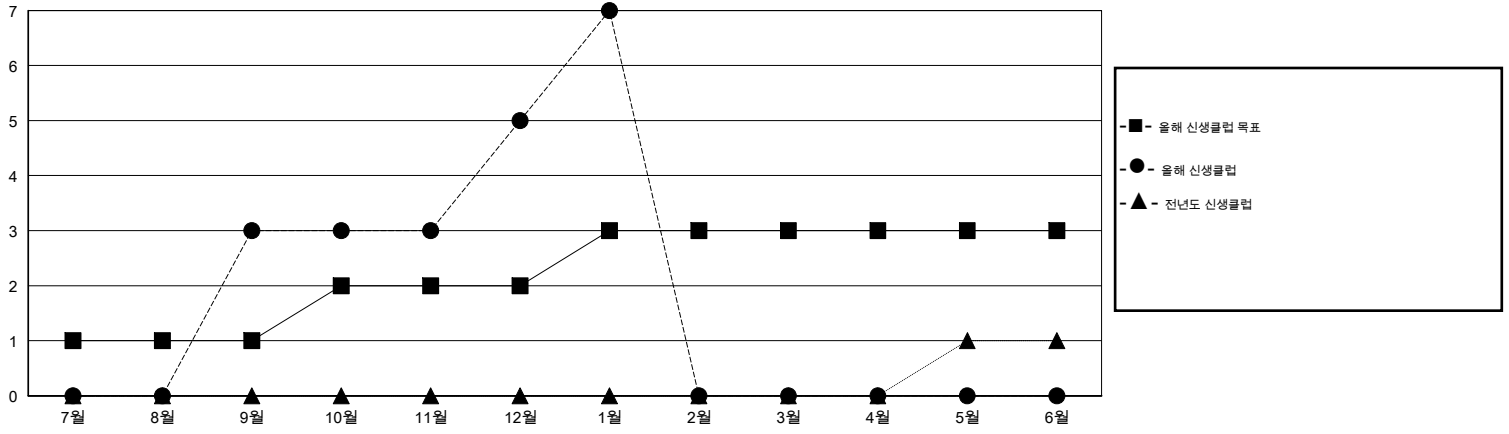
장소 REPUBLIC OF KOREA

현장지역 GMT 5

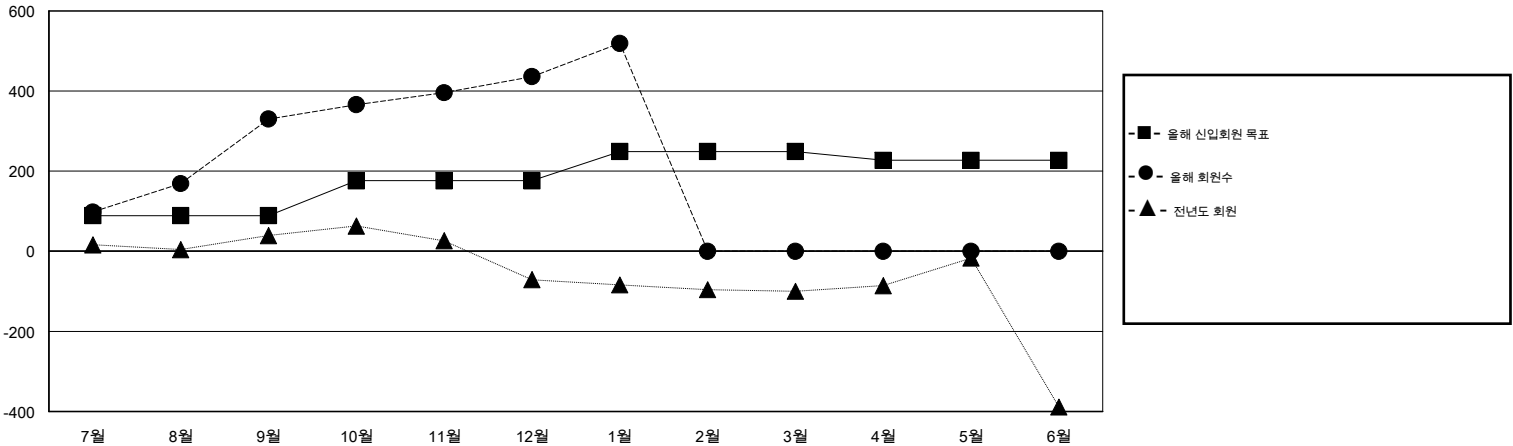
| 클럽 | | | | |
|---------------|---------|------|--------|---------|
| 결과- 2015-2016 | | | | |
| 사분기 | 신생클럽 목표 | 신생클럽 | 해산된 클럽 | 순 증감/감소 |
| 7월/8월/9월 | 1 | 3 | 2 | 1 |
| 10월/11월/12월 | 1 | 2 | 1 | 1 |
| 1월/2월/3월 | 1 | 2 | 1 | 1 |
| 4월/5월/6월 | 0 | 0 | 0 | 0 |

| 회원 1인당 | | | | |
|---------------|---------|-------------------|-------|---------|
| 결과- 2015-2016 | | | | |
| 사분기 | 신입회원 목표 | 추가된 차터 및 신입 회원 | 퇴회 회원 | 순 증감/감소 |
| 7월/8월/9월 | 89 | 416 | 86 | 330 |
| 10월/11월/12월 | 87 | 194 | 88 | 106 |
| 1월/2월/3월 | 73 | 131 | 48 | 83 |
| 4월/5월/6월 | -22 | 0 | 0 | 0 |

목표 및 누적 신생클럽 수



목표 및 누적 회원수



| | | |
|-----------|-------------------------------------|-------------------|
| 해산된 클럽: 4 | 1명 이상의 신입회원을 등록한 75 CLUBS OF 97 | 성별 분포 |
| | | 남성 2,269 (80.35%) |
| | | 여성 555 (19.65%) |
| 퇴회회원 | 여기에 클릭하여 현황보고 내용 검토 | 가족단위 회원 153 |
| 작고 2 | | 세대주 75 |
| 클럽해산 24 | | 비 세대주 78 |
| 기타 196 | | |
| 합계 222 | | |